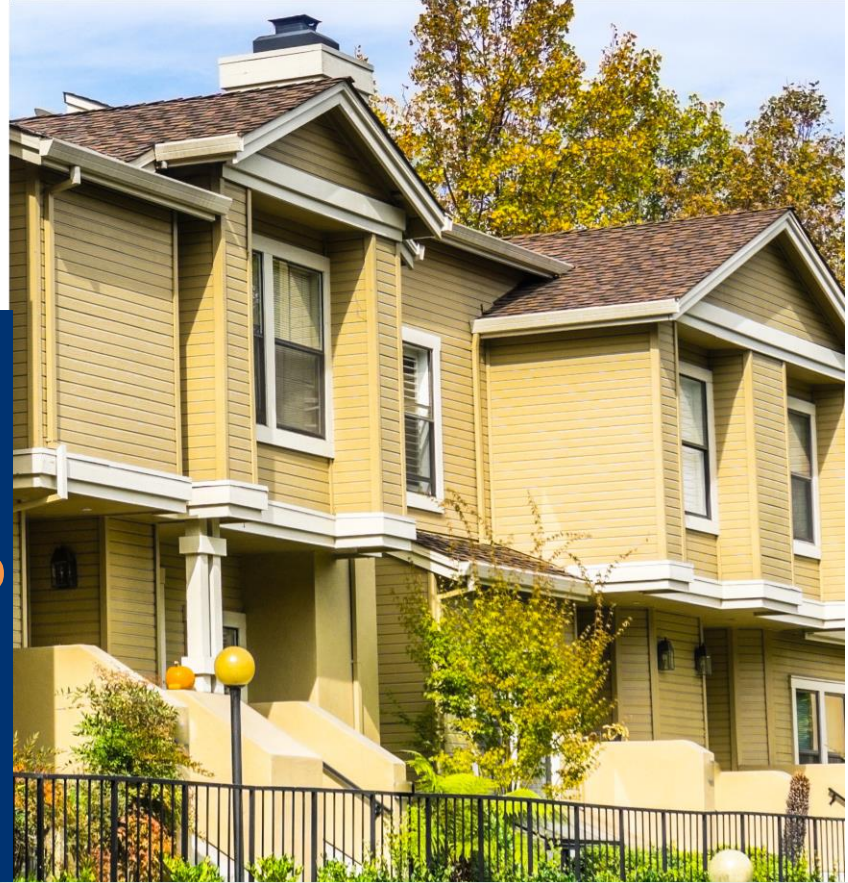




GIÁM SÁT VIÊN
Doug Chaffee

QUẬN CAM,
KHU GIÁM SÁT SỐ 4

Hợp tác với



KHU VỰC BỐN CHƯƠNG TRÌNH HỖ TRỢ KHẨN CẤP TIỀN THUÊ NHÀ

cho người thuê nhà trong khu vực bốn của quận Cam

Vui lòng gọi cho Friendly Center

Đường dây Hỗ Trợ Tiền Thuê Nhà (714) 769-8777

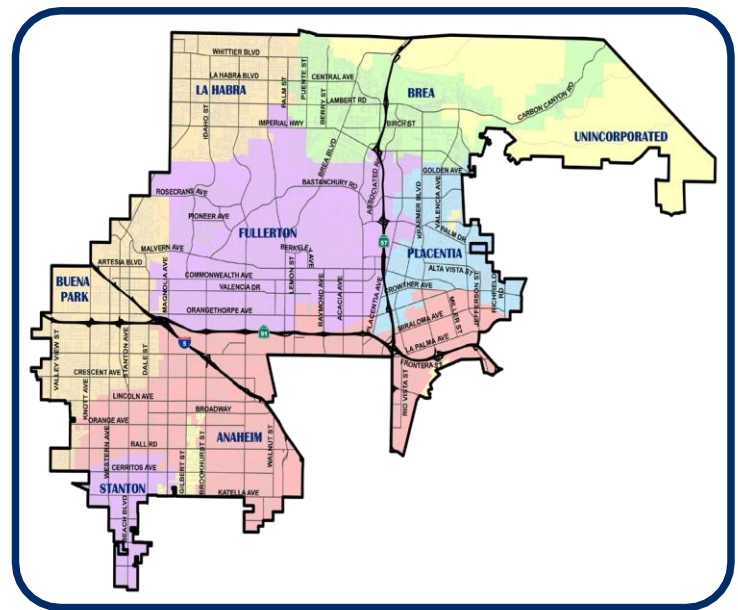
Áp dụng vào các ngày Thứ Hai từ 2:00PM - 5:00PM

Hỗ trợ có giới hạn. Tài trợ sẽ được chia theo thứ tự người đến trước được nhận trước.

Để tham gia, cá nhân phải là cư dân của Khu vực 4 quận Cam, bao gồm các thành phố Brea, Buena Park, Fullerton, La Habra, Placentia, Stanton, một phần của Anaheim và các khu chưa hợp nhất của Khu Vực 4.

Ứng viên phải đối mặt với nguy cơ mất nhà ở do không trả được tiền thuê nhà. Hộ gia đình thu nhập thấp dựa trên hướng dẫn của HUD, và/hoặc đang có sự thay đổi đột ngột về thu nhập do một trong các lý do sau:

- Cấp cứu y tế đột ngột.
- Mất việc làm.
- Mất đi vợ/chồng/thành viên gia đình trên hợp đồng thuê nhà.
- Không có nhà ở nhưng có đủ thu nhập.



Nếu quý vị không thể liên lạc với chúng tôi vào các ngày Thứ Hai, vui lòng liên hệ bằng cách truy cập www.friendlycenter.org/ERAP